



S-THERM 4. generace
DC inverterových
tepelných čerpadel

SRDCE VAŠEHO DOMOVA

VNITŘNÍ JEDNOTKA-HYDROBOX

NOVINKA

GSH-60IRB
GSH-80IRB
GSH-100IRB

VLASTNOSTI

- Dotykový displej
- Výměník s vysokou účinností výměny tepla
- Možnost vzdáleného ovládání pomocí aplikace Ewpe Smart
- Možnost chlazení do fan-coil jednotek
- 5 let záruka



Výrobek je zapsaný v programu Nová zelená úsporám a v Kotlíkových dotacích



Model			GSH-60IRB	GSH-80IRB	GSH-100IRB	
Napájení		V / Ph / Hz		220-240/1/50		
Potrubí (chladiivo)	Plyn	palec / mm		1/2" / 12.0		
	Kapalina	palec / mm		1/4" / 6.0		
Potrubí (voda)	Vstup	palec		1"		
	Výstup					
Pojistný ventil		bar		3		
Teplota vody na výstupu	Chlazení	°C		7-25		
	Topení	°C		25-60		
Hlavní součásti	Čerpadlo	Typ	-	Inverter		
		Rychlost	-	Automatická regulace		
		Max. příkon	W	75		
	Expanzní nádoba	Objem	l		10	
		Max tlak	bar		3	
		Předtlak	bar		1	
	Elektrický ohřivač	Režim	-		Automatický	
		Výkon	kW	3		6
		Kombinace	-	1.5 + 1.5		3+3
		Napájení	V / Ph / Hz		220-240/1/50	
Výměník	Typ	-		Deskový pájený		
	Počet	-		1		
Hladina akustického tlaku v 1m		dB (A)		29		
Rozměry	Jednotka (š x h x v)	mm		460 x 318 x 860		
	Balení (š x h x v)	mm		565 x 375 x 1130		
Váha	Netto	kg		62		
	Brutto	kg		71		
Kód SVT			SVT25124	SVT25125	SVT25126	

VNITŘNÍ JEDNOTKA ALL IN ONE

NOVINKA

GSH-60TRB
GSH-80TRB
GSH-100TRB

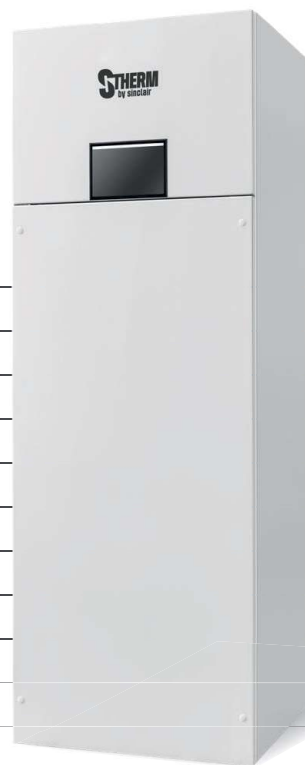
VLASTNOSTI

- 185l integrovaná nádrž pro teplou vodu
- Dotykový displej
- Výměník s vysokou účinností výměny tepla
- Možnost vzdáleného ovládní pomocí aplikace Ewpe Smart
- Možnost chlazení do fan-coil jednotek
- Výrobky jsou zapsané v dotačním programu Nová zelená úsporám
- 5 let záruka



Výrobek je zapsaný v programu Nová zelená úsporám a v Kotlíkových dotacích

nová
zelená
úsporám



Model			GSH-60TRB	GSH-80TRB	GSH-100TRB	
Napájení	V / Ph / Hz		220-240/1/50			
Potrubí (chladiivo)	Plyn	palec / mm	1/2" / 12.0			
	Kapalina		1/4" / 6.0			
Potrubí (voda)	Vstup	palec	1"			
	Výstup					
Pojistný ventil	bar		3			
Teplota vody na výstupu	Chlazení	°C	7-25			
	Topení	°C	25-60			
Hlavní součásti	Čerpadlo	Typ	-			
		Rychlost	-			
		Max. příkon	W	Automatická regulace		
	Nádrž na teplou vodu	Objem	l	75		
		El. ohřivač	kW	185		
	Expanzní nádoba	Objem	l	3		
		Max tlak	bar	10		
		Předtlak	bar	3		
	Elektrický ohřivač topení	Režim	-	1		
		Výkon	kW	3	Automatický	
Kombinace		-	1.5 + 1.5	6		
Napájení		V / Ph / Hz	220-240/1/50			
Výměník	Typ	-	Deskový pájený			
	Počet	-	1			
Hladina akustického tlaku v 1m	dB (A)		29			
Rozměry	Jednotka (š x h x v)	mm	600 x 600 x 1756			
	Balení (š x h x v)	mm	680 x 680 x 1850			
Váha	Netto	kg	210			
	Brutto	kg	233			

VENKOVNÍ JEDNOTKY

NOVINKA

GSH-60ERB GSH-80ERB GSH-100ERB

VLASTNOSTI

- Vysoká účinnost a úspora energie
- Komfortní
- Inteligentní řízení
- Technologie EVI pro vyšší účinnost systému
- Technologie řízení motoru polovodičovým měničem kmitočtu
- 5 let záruka

ECOLOGICAL REFRIGERANT  R32



Model				GSH-60ERB	GSH-80ERB	GSH-100ERB	
Napájení		V / Ph / Hz		220-240/1/50			
Teplota: okolní vzduch/ ohřívána voda (°C) *	A7 / W35	Výkon (topení)	kW	6	8	9,5	
		Příkon	kW	1,2	1,7	2,1	
		COP	-	5	4,7	4,6	
Technické parametry	Hladina akustického tlaku	Max	dB (A)	52	55		
		SCOP	Vytápění (55 °C / 35 °C)	-	3.26/4.54	3.3/4.6	3.25/4.6
	Chladivo	Typ	-	R32			
		Množství	kg	1	1,6		
	Teplota vody v zásobníku			°C			
	Průměr potrubí	Plyn	palec / mm	1/2" / 12.0			
		Kapalina	palec / mm	1/4" / 6.0			
	Váha netto			kg	55	82	
	Rozsah provozních teplot			°C	-25 - 45		
	Standardní délka potrubí			m	5		
Max. délka potrubí			m	20	25		
Max. převýšení			m	15			
Doplnění chladiva			g/m	16			

*Hodnoty byly naměřeny v souladu s normou EN 14511-2:2018. Technická specifikace výrobků se může lišit od uváděných hodnot na základě vývoje zařízení výrobcem. Řiďte se dle parametrů na typovém štítku jednotky. Zařízení obsahuje fluorované sklenkové plyny zahrnuté v Kjótském protokolu. R32 (100% HFC-32), hodnota GWP použitého chladiva: 675. Hladina hluku je testována v bezdusové komoře, hodnoty ve skutečnosti mohou být ovlivněny místními podmínkami. Hodnoty příkonu za standardních podmínek.

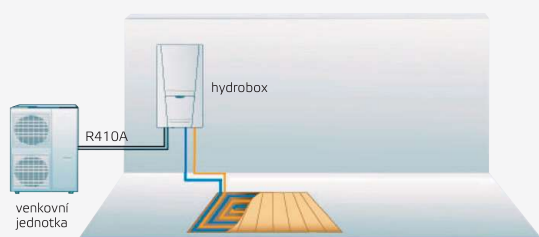


ZÁKLADNÍ KONFIGURACE SYSTÉMU

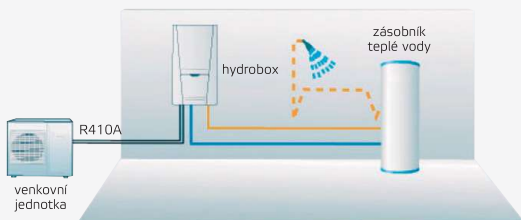
PŘÍKLADY ZAPOJENÍ SYSTÉMU

Tepelné čerpadlo se skládá z venkovní jednotky, vnitřní jednotky (tzv. hydroboxu) a volitelného zásobníku vody TUV

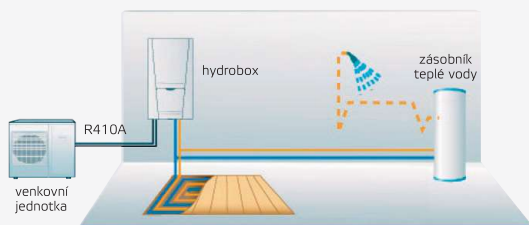
TOPENÍ / VELKOPLOŠNÉ CHLAZENÍ



OHŘEV TUV

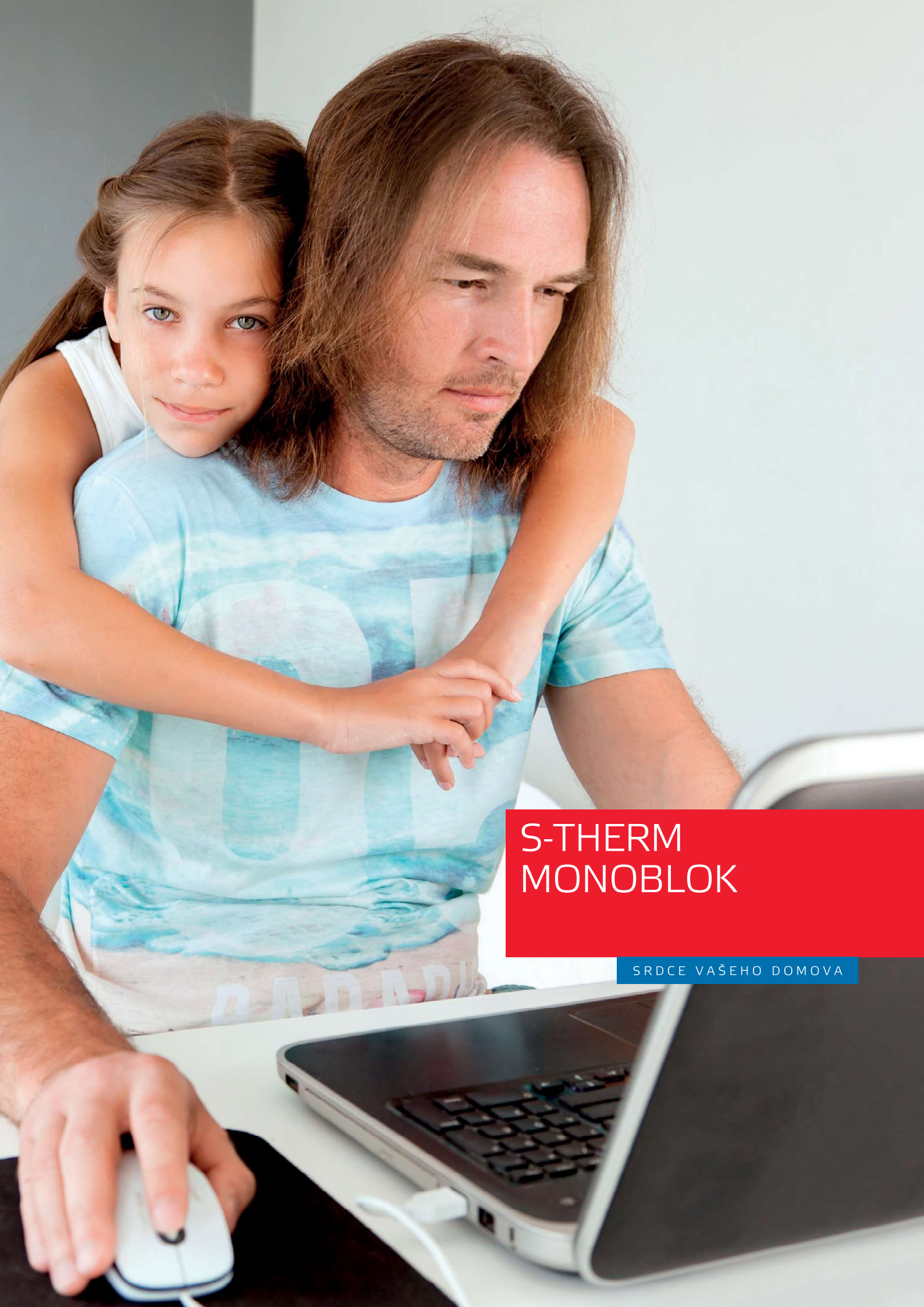


TOPENÍ / VELKOPLOŠNÉ CHLAZENÍ S OHŘEVEM TUV



PROVOZNÍ REŽIMY

- Velkoplošné chlazení + topení
- Ohřev TUV
- Velkoplošné chlazení + ohřev TUV
- Topení + ohřev TUV
- Nouzový režim
- Rychlý ohřev TUV
- Režim dovolená
- Vynucený režim
- Tichý režim
- Desinfekční režim



S-THERM
MONOBLOK

SRDCE VAŠEHO DOMOVA

S-THERM DC inverterová monobloková tepelná čerpadla

NOVINKA

KOMPAKTNÍ ŘEŠENÍ

- Topení nebo chlazení
- Ohřev TUV
- Chlazení + ohřev TUV
- Topení + ohřev TUV
- Nouzový režim
- Rychlý ohřev TUV
- Režim dovolená
- Desinfekční režim
- Ekvitermní režim
- Záruka 5 let

ECOLOGICAL REFRIGERANT R32



DOTYKOVÝ DISPLEJ

Ovládání jednotky je realizováno pomocí dotykového ovládacího panelu, který je umístěn v budově. Ovládání je uživatelsky přívětivé.

DVOUSTUPŇOVÝ ROTAČNÍ KOMPRESOR

Moderní dvouступňový rotační kompresor s podchlazovacím výměníkem a řízením otáček zajišťuje vysokou účinnost i při nízkých teplotách. Za vysokých teplot naopak dokáže svůj výkon snížit a zamezit tak cyklování jednotky.

MONOBLOKOVÉ PŘEVODNÍ

Díky monoblokovému provedení je instalace jednotky velice rychlá. Stačí připojit jednotku na topnou soustavu a k elektrické síti. Minimalizují se tak náklady i čas potřebný na instalaci.

ŘÍZENÉ OBĚHOVÉ ČERPADLO

V jednotkách je použito oběhové čerpadlo značky WILO s řízenými otáčkami. Díky tomu jednotka dokáže držet požadovaný rozdíl teplot na vstupu a výstupu

OVLÁDÁNÍ POMOCÍ MOBILNÍ APLIKACE

Možnost přes aplikaci EWPE Smart vzdáleně ovládat jednotku

Výrobek je zapsán v programu Nová zelená úsporám a v Kotlíkových dotacích

nová

zelená

úsporám

MONOBLOKOVÉ JEDNOTKY

NOVINKA

SMH-60IRB
SMH-100IRB, SMH-160IRB

Model			SMH-60IRB	SMH-100IRB	SMH-160IRB	
Výkon1	Topení (podlahové, Stropní)	kW	6	10	15,5	
	Chlazení (Podlahové, Stropní)	kW	5,8	8,8	14,5	
Příkon1	Topení (Podlahové, Stropní)	kW	1,2	2,15	3,6	
	Chlazení (Podlahové, Stropní)	kW	1,32	1,96	3,8	
COP1	Topení (Podlahové, Stropní)	-	5	4,65	4,35	
EER1	Chlazení (Podlahové, Stropní)	-	4,4	4,5	4	
Výkon2	Topení (Fan coil, Radiátory)	kW	6	10	15,5	
	Chlazení (Fan coil)	kW	4	7,8	13	
Příkon2	Topení (Fan coil, Radiátory)	kW	1,56	2,67	4,7	
	Chlazení (Fan coil)	kW	1,27	2,48	4,73	
COP2	Topení (Fan coil, Radiátory)	-	3,85	3,75	3,55	
EER2	Chlazení (Fan coil)	-	3,15	3,15	2,9	
Energetická třída		-	A+++	A+++	A++	
SCOP		-	4,7	4,5	4,225	
Napětí/fáze/frekvence		V/Ph/Hz	220-240/1/50		380-415/3/50	
Max. příkon		kW	2,4	5,95	7,197	
Max. proud		A	10,4	26,1	11,2	
Chladivo	Typ	-	R32			
	Množství	kg	0,87	2,2		
Vodní potrubí	Vstup	mm	DN25			
	Výstup	mm	DN25			
Provozní rozsah teplot vody	Topení	°C	20-60			
	Chlazení	°C	7-25			
Hlavní součásti	Oběhové čerpadlo	Max. průtok	m ³ /h	3,5		
		Příkon	W	75		
	Vodní spínač	Minimální průtok	m ³ /h	0,6		
		Expanzní nádoba	Objem	l	3	
	Elektrický ohřívač	Tlak vody (max)	Bar	2,8		
		Tlak vody (předtlakováno)	Bar	1,5		
		Režim	-	-	-	
	Tepelný výměník	Stupně	-	-	-	
		Výkon	kW	-	-	
		Kombinace	kW	-	-	
		Napětí/fáze/frekvence	V/Ph/Hz	-	-	
	Pojistný ventil	Typ	-	deskový		
		Počet	-	1		
	Hladina akustického tlaku LpA	Tlak	bar	3		
Topení		dB	58	61		
	Chlazení	dB	56	59		
Rozměry jednotky	Š*H*V	mm	1150*345*758	1200*460*878		
Rozměry balení	Š*H*V	mm	1258*488*1020	1288*588*1020		
Váha	Netto/Brutto	kg	96/109	151/166		
	Rozsah provozních teplot	Chlazení	°C	10-48		
Topení		°C	-25-35			
Ohřev TV		°C	-25-45			
Kód SVT			SVT25127	SVT25128	SVT25129	

1 Výkony a příkony za následujících podmínek:

CHLAZENÍ
Teplota vody v systému 23 °C/18 °C
Venkovní teplota vzduchu 35 °C DB/24 °C WB
TOPENÍ
Teplota vody v systému 30 °C/35 °C
Venkovní teplota vzduchu 7 °C DB/6 °C WB

2 Výkony a příkony za následujících podmínek:

CHLAZENÍ
Teplota vody v systému 12 °C/7 °C
Venkovní teplota vzduchu 35 °C DB/24 °C WB
TOPENÍ
Teplota vody v systému 40 °C/45 °C
Venkovní teplota vzduchu 7 °C DB/6 °C WB

Technická specifikace výrobků se může lišit od uváděných hodnot na základě vývoje zařízení výrobcem. Řiďte se dle parametrů na typovém štítku jednotky. Hladina akustického tlaku je testována v bezdovukové komoře, hodnoty ve skutečnosti mohou být ovlivněny místními podmínkami. Zařízení obsahuje fluorované sklenkové plyny zahrnuté v Kjótském protokolu. R32 (Jednosložkové chladivo HFC), Hodnota GWP použitého chladiva: 675.



Sinclair
ohřivače teplé vody

SRDCE VAŠEHO DOMOVA

VLASTNOSTI



BEZPEČNOST

Dokonalá izolace elektrických částí, nehrozí úraz elektrickým proudem. Nepoužívá přívod nebo zásobník paliva, nemůže dojít k úniku, výbuchu nebo požáru.

VYSOKÁ ÚČINNOST

Princip tepelného čerpadla je založen na absorbování tepla z okolního vzduchu a ohřátí vody, tepelná účinnost až 400 %.

ÚSPORA ENERGIE

Spotřeba el. energie je v porovnání s klasickými ohřevy vody nižší.

NEZÁVISLÉ NA POČASÍ

Rozsah provozních teplot je od -25 °C do 45 °C, nezáleží zda je noc, zataženo, déšť či sníh.

AUTOMATICKÉ ŘÍZENÍ

Automatické vypnutí a zapnutí jednotky je samozřejmostí, stejně jako automatické odmrazování.

ŠETRNÝ K ŽIVOTNÍMU PROSTŘEDÍ

Neprodukuje škodlivé plyny, neznečišťuje životní prostředí.

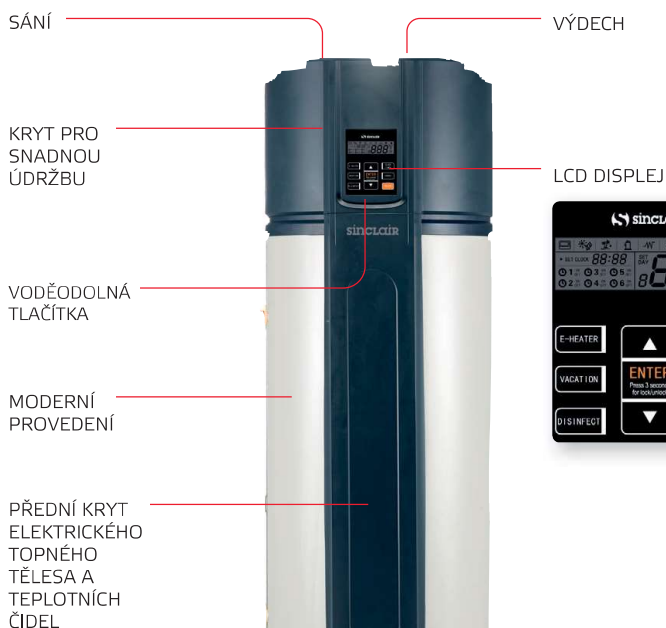
MONOBLOKOVÉ OHŘÍVAČE TEPLÉ VODY

NOVINKA

SWH-190IRE(S)
SWH-300IRE(S)

VLASTNOSTI

- Chladivo R134a šetrné k životnímu prostředí
- Dva pracovní režimy: ekonomický a el. ohřivač
- Nastavitelná teplota vody 38-60 °C
- Provozní okolní teplota -20~43 °C
- Možnost připojení k solárnímu systému (SWH-190IRES, SWH-300IRES)
- 50 mm polyurethanová izolace
- Objemy nádrží 176 l a 284 l



Model		SWH-190IRE(S)		SWH-300IRE(S)	
Režim		Economy	E-heater	Economy	E-heater
Rozsah pracovních teplot	°C	-7 ~ 43	-20 ~ 43	-7 ~ 43	-20 ~ 43
Výstupní teplota vody	°C	38 ~ 70			
Napájení	V / Ph / Hz	220-240 / 1 / 50			
Výkon ohřevu vody	kW	1,62		2,3	
COP	-	3,86		4,34	
Max. příkon	kW	2,1		2,25	
Max. odběr proudu	A	22,2		33,7	
Energetická třída	-	A+		A+	
Rozměry (h x v)	mm	Ø610 x 1830		Ø700 x 1930	
Rozměry balení (š x v x h)	mm	680 x 2070 x 680		775 x 2200 x 745	
Hmotnost netto	kg	142		163	
Hladina akustického tlaku v 1m	dB (A)	36,6		38,2	
Chladivo (typ / množství / t Eq. CO2)	kg	R134a / 1,1 / 1,57		R134a / 1,5 / 2.14	
Konstrukční tlak nádrže	Mpa	1,0			
Průtok vzduchu	m³ / h	270 / 230 / 182		414 / 355 / 312	
Průměr potrubí na vstupu	palce	¾			
Průměr potrubí na výstupu					
Vstup solárového výměníku					
Výstup solárového výměníku					
Max. tlak solárového výměníku	Mpa	1			
Plocha solárového výměníku	m²	1,1		1,3	
Materiál solárového výměníku	-	smalt			
Výkon el. Ohřivače	kW	1,5		1,5	
Objem zásobníku	l	168L (S) / 176L		272L (S) / 284L	
Materiál nádrže	-	smalt			

1. Podmínky zkoušky: venkovní teplota 15/12 °C (DB/WB), teplota napouštěné vody 15 °C, výstupní teplota vody 45 °C.
2. Technická specifikace výrobků se může lišit od uváděných hodnot na základě vývoje zařízení výrobcem. Řiďte se dle parametrů na typovém štítku jednotky.

Hladina akustického tlaku je testována v bezdovukové komoře, hodnoty ve skutečnosti mohou být ovlivněny místními podmínkami. Zařízení obsahuje fluorované sklenkové plyny zahrnuté v Kjótském protokolu R134a (100% HFC-134a), GWP chladiva je 1430. Hermeticky uzavřený systém.

DĚLENÝ OHŘÍVAČ TEPLÉ VODY

NOVINKA

SWH-35ERA2 + SWH-200IRA2

VLASTNOSTI

- Potrubí chladivového okruhu není v přímém kontaktu s užitkovou vodou - nehrozí kontaminace užitkové vody chladivem, potrubí chladiva je ovínuto vně zásobníku
- Vysoká účinnost
- Objem nádrže 185 l
- Záruka 3 roky



VENKOVNÍ JEDNOTKA		JEDNOTKA		SWH-35ERA2
Výkon topení		W		3500
Příkon *		W		833
COP *		W / W		4,10
COP TUV **		W / W		3,10
Energetická třída **		-		A+
Energetická účinnost ohřevu vody		-		130%
Roční spotřeba elektrické energie (průměrné klím. podmínky)		kWh		795
Max. příkon		W		2000+1500 (El. ohřivač)
Výstupní teplota vody		°C		Přednastaveno: 55 °C, 35 °C-55 °C
Napájení		V / Ph / Hz		220-240 / 1 / 50
Úroveň izolace		-		I
Stupeň izolace		-		IPX4
Chladivo	Typ	-		R410A
	Množství	kg / t Eq. CO ₂		1,40 / 2,9
Rozměry (š x h x v)	Jednotka	mm		842 x 320 x 591
	Balení	mm		941 x 371 x 660
Hmotnost (brutto / netto)		kg		44,5 / 38,5
Hladina akustického výkonu (***)		dB (A)		63
Rozsah provozních teplot		°C		-25 ~ 45
Standardní délka potrubí		m		10
Max. délka potrubí		m		20
Max. převýšení		m		5
Doplnění chladiva (nad 10 m potrubí)		g/m		22

(*) Hodnoty naměřeny za těchto podmínek: Venkovní teplota: 20 °C DB / 15 °C WB; Teplota nádrže na vodu (začátek / konec): 15 °C / 55 °C

(**) Hodnoty naměřeny za těchto podmínek: teplota vzduchu 7 °C, teplota vstupní vody 10 °C. Dle EN 16147-2011, (EU) No 814 / 2013

(***) Hodnoty měřeny dle EN 12102-2008

VNITŘNÍ JEDNOTKA		JEDNOTKA		SWH-200IRA2
Objem nádrže		l		185
Napájení el. ohřivače		V / Ph / Hz		220-240 / 1 / 50
Výkon el. ohřivače		W		1500
Rozměry (š x h x v)	Jednotka	mm		462 x 462 x 1944
	Balení	mm		583 x 583 x 2045
Hmotnost (brutto / netto)		kg		75 / 88
Průměr potrubí (chladivo)	Kapalina	mm		6,0
	Plyn	mm		9,5
Průměr potrubí (voda) - výstup		-		DN15
Materiál nádrže		-		smalt

Technická specifikace výrobků se může lišit od uváděných hodnot na základě vývoje zařízení výrobcem. Řiďte se dle parametrů na typovém štítku jednotky. Hladina akustického tlaku je testována v bezdusové komoře, hodnoty ve skutečnosti mohou být ovlivněny místními podmínkami. Zařízení obsahuje fluorované sklenkové plyny zahrnuté v Kjótském protokolu R410A (50% HFC-32, 50% HFC-125), GWP chladiva je 2088.